



PREPA  
*Edgar Morin*

PREPA  
*Edgar Morin*

**Explora  
Decide  
Trasciende**

# Tu Prepa Tu Plan Tus Decisiones

## Queremos presentarte como con nuestro Modelo Educativo:

- Vivirás un modelo educativo único, vivencial, transdisciplinario basado en trayectorias.
- Tendrás la opción de vivir experiencias internacionales en tu formación.
- Podrás elegir el programa académico que se adapte a tu perfil.

---

# Características del Modelo Educativo

**AUTOGESTIÓN**

**VIVENCIAL**

**TRANSDISCIPLINA**



# VIVENCIAL

Aprender por medio del hacer, construirás tu propio conocimiento, adquieres habilidades y realzas tus valores directamente desde la experiencia.



# AUTOGESTIÓN

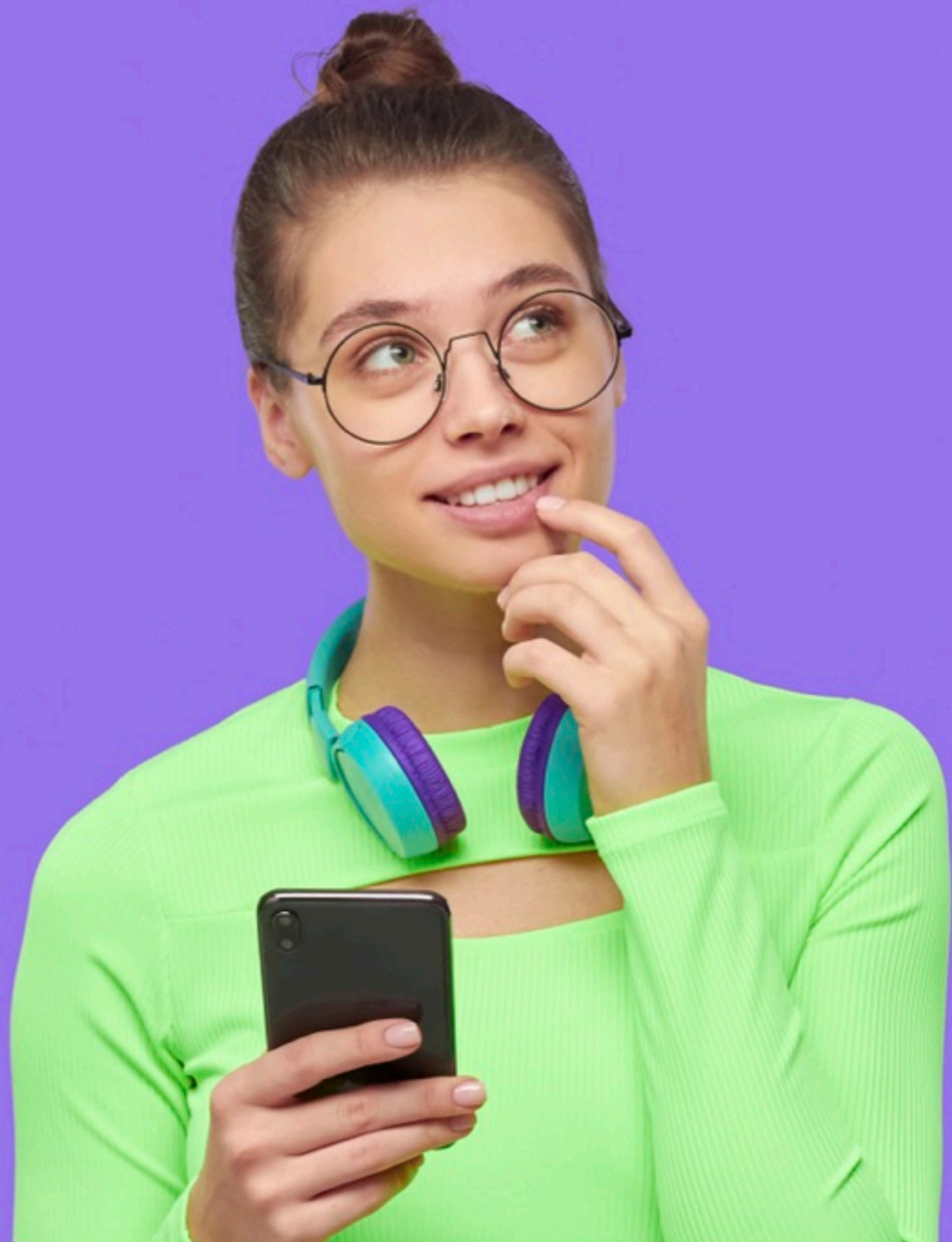
Es una de las competencias del autoliderazgo consciente, te permite ser el propio gestor de tu proyecto de vida.

Seguimos desarrollando habilidades autogestivas académicas.



# TRANSDISCIPLINA

El objetivo es integrar el conocimiento y los métodos de varios campos para obtener una comprensión más completa del problema en cuestión.

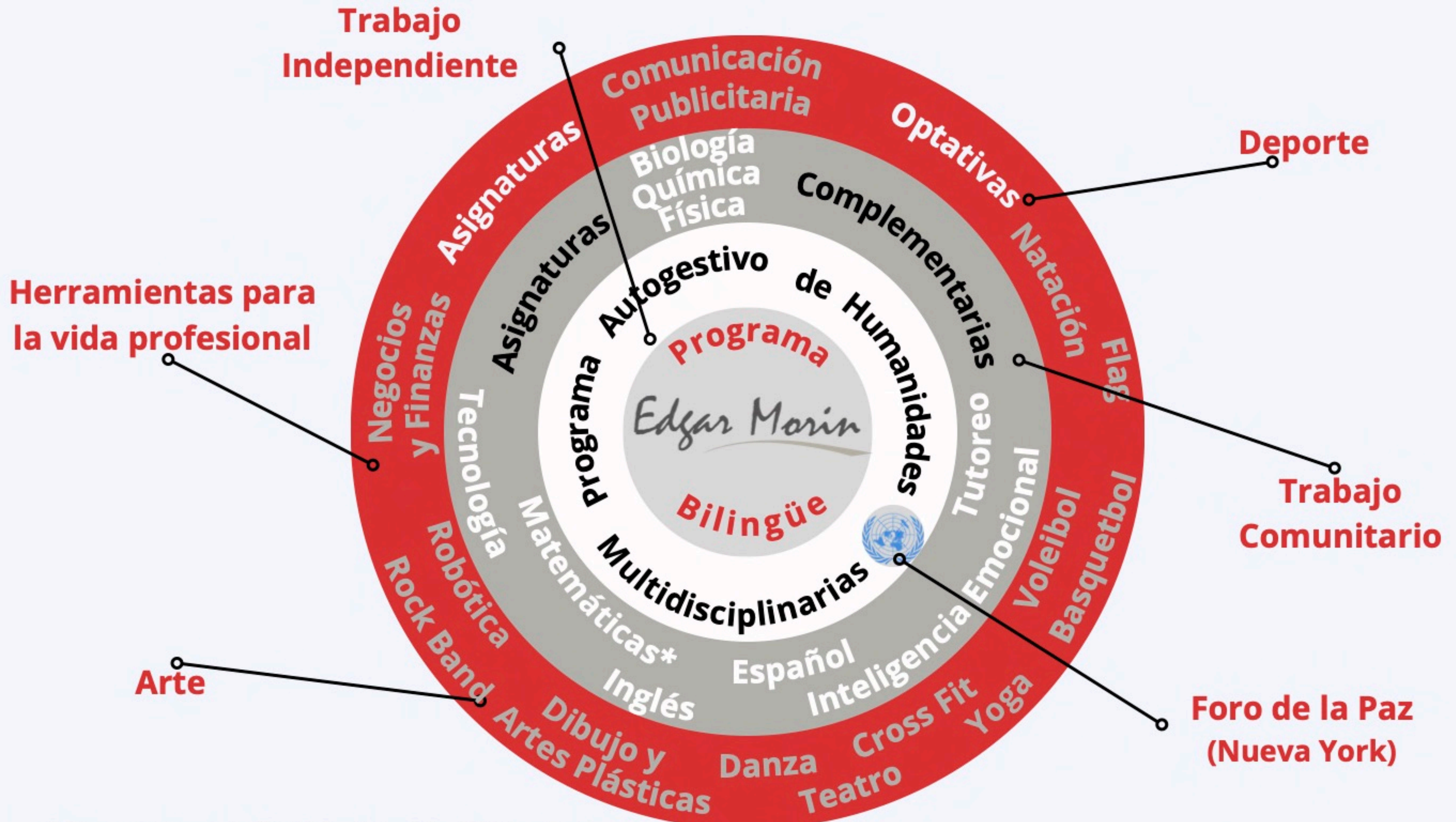


# Programas Académicos

En nuestro enfoque tu elección es fundamental para disfrutar plenamente de tu tiempo en la **PREPA** y alcanzar tus metas.

Valoramos la singularidad de la experiencia educativa y te brindamos la oportunidad de seleccionar el programa académico que más se adapte a tus intereses.

- **Programa Bilingüe**
- **Programa Bicultural**



\*Programa Híbrido Inglés/Español



# Inteligencia Emocional y Tutorío

Cuentas con nuestro apoyo y asesoramiento  
para recorrer tu propio camino.





# Asignaturas Optativas

Elige tus materias optativas agregándolas a tu trayectoria de acuerdo a tus intereses para alcanzar tus logros personales.

Con esto complementas las herramientas necesarias para la vida profesional.





---

# Experiencia Internacional

**Summer Camp  
Winter Camp**



**Modelo de las Naciones Unidas  
Taller de Foro de la Paz (Nueva York)  
con una visión internacional.**

